



# Korpusbasierte Analyse von deutschen Stützverbgefügen

## Fallstudien zu Stützverbgefügen

(SVG, support verb constructions) wie z.B.: *zur Anwendung bringen, zur Anwendung kommen und Anwendung finden*

Untersuchungen zur **Frequenz**, zur diachronen Entwicklung und zur Textsortenspezifität der SVG:

Wie häufig kommt ein Verb wie *finden* als Stützverb vor?

Untersuchungen zum **kombinatorischen Potenzial**:

Welche prädikativen Nomina sind mit welchen Stützverben besonders gebräuchlich? Welche SVG gibt es?

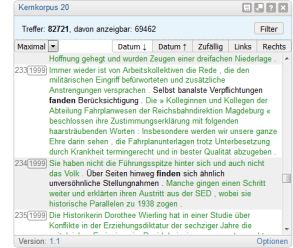
Untersuchungen zu **morphosyntaktischen Restriktionen** (Modifikation, Determination, pronominale Fortführung etc.):

Kann das prädikative Nomen eines SVG durch Adjektivattribute modifiziert werden? Welche Adjektive kommen dabei vor? Wie typisch ist die Verwendung eines SVG mit einem bestimmten Adjektiv?

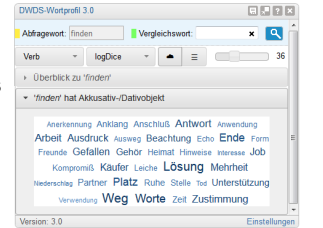
## Sprachressourcen



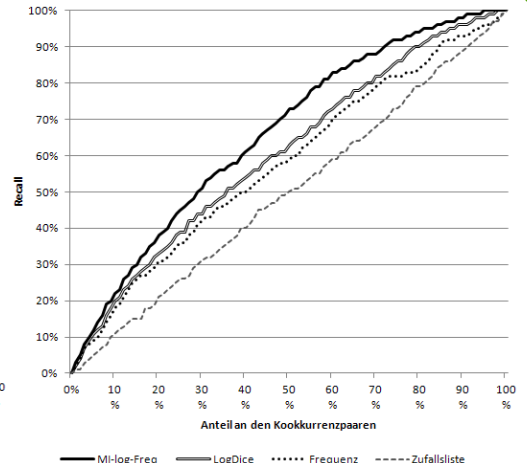
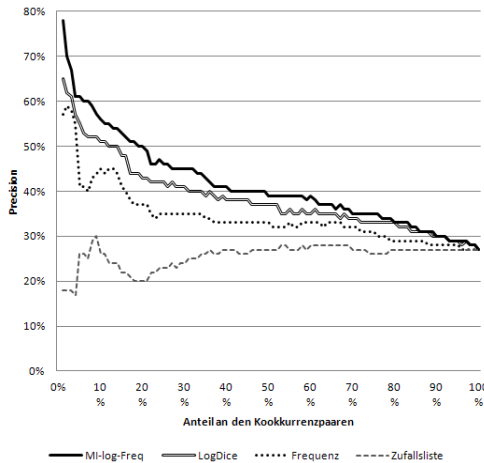
**DWDS-Kernkorpus:** Deutschsprachige Texte (1900-2000), ausgewogen in Bezug auf Textsorten und Dekaden / Umfang: ca. 100 Mio. Tokens



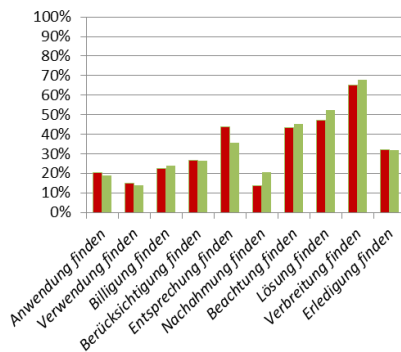
**DWDS-Wortprofil:** Kooccurrenzdaten zu den lexikalischen Einheiten des DWDS-Kernkorpus / Umfang: Profile zu ca. 100.000 lexikalischen Einheiten



Automatische Ermittlung prädikativer Nomina zu ausgewählten Stützverben (*bringen, finden, kommen und üben*) mithilfe des DWDS-Wortprofils anhand der Sortierung von **Kooccurrenzpaaren** nach verschiedenen **Assoziationsmaßen** auf Basis des DWDS-Kernkorpus



Automatische Ermittlung der **Adjektivattribute** zu prädikativen Nomina von ausgewählten SVG mithilfe des DWDS-Wortprofils auf Basis des DWDS-Kernkorpus



■ Anteil der Treffer mit Adjektivattributen (automatisch)  
■ Anteil der Belege mit Adjektivattributen (manuell)

Rang	Adjektiv	Vorkommen (automatisch)	Vorkommen (manuell)
1	entsprechend	43	43
2	ausgedehnt	5	5
3	technisch	4	4
4	breit	4	4
5	sinngemäß	4	4
6	weitgehend	3	3
7	erst	3	3
8	weit	2	1
9	wirksam	1	1
10	weitreichend	1	1
...	...	...	...
42	gewiss	1	1
43	umfassend	1	1
insgesamt		103	94

Verwendung verschiedener Adjektive am Beispiel von *Anwendung finden*

### Literaturhinweise:

- Bartz, Thomas / Pölit, Christian / Radtke, Nadja (2013): Automatische Klassifikation von Stützverbgefügen mithilfe von Data-Mining. Technischer Bericht, Technische Universität Dortmund (Online-Veröffentlichung).
- Didakowski, Jörg / Geyken, Alexander (2013): From DWDS corpora to a German Word Profile – methodological problems and solutions. In: Network Strategies, Access Structures and Automatic Extraction of Lexicographical Information, 2nd Work Report of the Academic Network "Internet Lexicography" (OPAL- Online publizierte Arbeiten zur Linguistik X/2012). Mannheim: Institut für Deutsche Sprache, 43-52.
- Didakowski, Jörg / Radtke, Nadja (2014): Nutzung des DWDS-Wortprofils beim Aufbau eines lexikalischen Informationssystems zu deutschen Stützverbgefügen. In: Abel, Andrea / Vettori, Chiara / Ralli, Nataschia (Hgg.): Proceedings of the XVI EURALEX International Congress: The User in Focus. 15-19 July 2014, Bolzano/Bozen: EURAC research, 345-353.



Bundesministerium für Bildung und Forschung